

## Frese a freddo per asfalto

BM 1500/50

BM 2000/50



## Tecnica di fresatura moderna – potente e versatile

### Massima flessibilità per tutti gli impieghi

Le efficienti frese BOMAG con nastro anteriore nella classe 500 CV sono ideali per la fresatura selettiva di manti stradali. Le loro grandi dimensioni e l'efficienza le rendono particolarmente adatte per la riparazione e il rifacimento di autostrade e strade statali.

Grazie alla loro struttura modulare, le frese sono disponibili nelle larghezze di lavoro 1.500 mm e 2.000 mm e sono in grado di fresare grandi superfici con una profondità di fresatura massima di 320 mm. Queste grandi frese possono essere trasportate facilmente grazie all'ottimizzazione delle dimensioni e del peso.

Nei **lavori di ristrutturazione parziale di manti stradali** su strade extraurbane, gli strati danneggiati vengono rimossi in maniera selettiva. Le marcature ben visibili presenti sulle paratie laterali consentono una regolazione precisa della profondità di lavoro.

Le frese BOMAG dispongono di un controllo altamente preciso della profondità di fresatura con sensori a fune sulle paratie laterali e un sensore di inclinazione trasversale, ideale per la **fresatura selettiva**. Un dispo-

sitivo di livellazione adatto a delicati lavori di **ristrutturazione** può essere aggiunto come optional alle frese.

Su **autostrade e strade statali** è possibile effettuare la fresatura di manti di usura, strati "binder" e strati portanti in una sola passata.

L'intelligente disposizione dei componenti offre una distribuzione ottimale del peso. Il risultato è un'elevata silenziosità di funzionamento e superfici di fresatura uniformi.

Le frese a freddo BOMAG sono caratterizzate da una **profondità di fresatura di 32 cm** in una sola passata e da spigoli di taglio puliti grazie ai particolari segmenti laterali.

Il motore installato trasversalmente trasmette la potenza direttamente al rullo fresante senza riduttori, assicurando così una **grande produttività**.

Un **regolatore di potenza** ottimizza la velocità di avanzamento in modo da sfruttare sempre al massimo la potenza del motore.



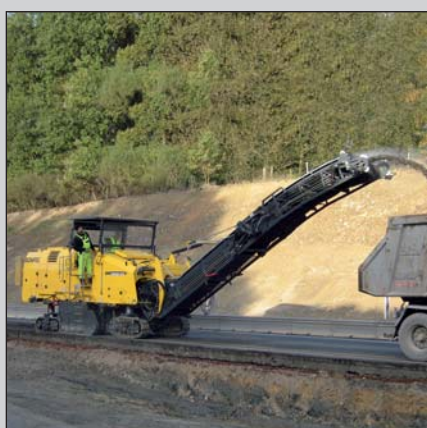
Per lavorare con precisione nei tunnel in condizioni di spazio ridotto.



Nessun pericolo di sprofondamento grazie ai cingoli di grandi dimensioni.



Elevata produttività nel risanamento a strati delle strade statali.



Rapidità anche su grandi cantieri.



Precisione e produttività nei lavori di fresatura selettiva sulle autostrade grazie ai sistemi di livellazione in dotazione facili da usare.

## Innovativa, facile da utilizzare ed economica

### Grande potenza di carico

Il nastro di carico orientabile e regolabile in altezza, a velocità variabile, ha un'elevata capacità di carico. Ciò consente di caricare in modo ottimale gli autocarri sia anteriormente che di fianco allo scavo.

### La flessibilità conviene

Per trasportare rapidamente la fresa o lasciarla a terra il fresato, il nastro può essere facilmente ripiegato con un dispositivo di blocco automatico, così che l'operatore non debba lasciare la sua postazione di lavoro a tale scopo.

Grazie ai cingoli completamente sterzanti questa fresa può essere utilizzata, oltre che nei cantieri di grandi dimensioni, anche in condizioni di spazio limitato. Essa consente di percorrere in sicurezza le curve senza urtare con gli spigoli del gruppo fresante e senza danneggiare il cordolo. Questa tecnica consente di ridurre i successivi lavori manuali e quindi di risparmiare tempo e denaro!

### Ergonomicità, visuale e condizioni di lavoro perfette

Il conducente è posizionato lontano da sporco, rumore e vibrazioni, in alto e al centro, e ha una perfetta visuale sul cantiere, sullo spi-

golo del rullo fresante e sull'autorimorchio. E' quindi possibile eseguire lavori di risanamento in modo efficiente e sicuro anche in situazioni di spazio limitato.

Il posto operatore traslabile verso l'esterno e gli elementi di controllo ottimamente posizionati nell'area di lavoro non affaticano l'operatore, consentendogli di lavorare con precisione.

### Controllo liberamente posizionabile

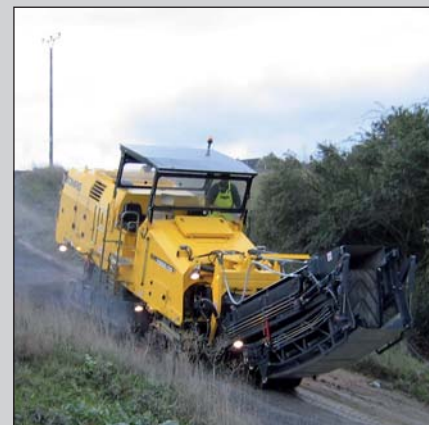
Grazie alla buona visuale, queste frese possono essere utilizzate anche da una sola persona. Tuttavia, in caso di condizioni di lavoro estreme, il gruppo fresante, lo sterzo e la regolazione dell'altezza possono essere controllati da terra tramite pulsantiere situate in posizione ottimale. Un display collegato in parallelo consente inoltre anche al secondo operatore di agire sulla regolazione dell'altezza.

### Sicurezza della pianificazione

L'elevata affidabilità delle frese a freddo BOMAG è il presupposto per la pianificazione dei lavori successivi. Le fasi di fresatura, spazzatura e stesa si susseguono in tal modo una dopo l'altra.



Comoda gestione da parte di una singola persona che dalla sua postazione dispone di una perfetta visuale.



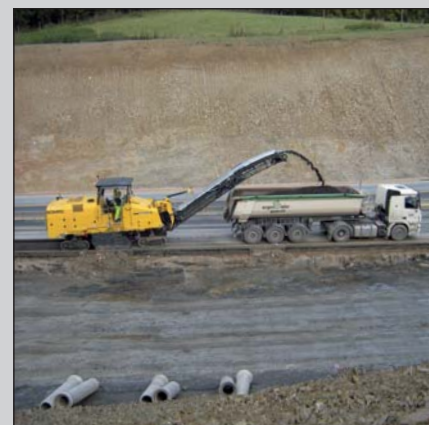
L'ottima trazione consente la rinaturalizzazione delle strade di cantiere e delle strade agricole ripide.



Buona visuale sul cantiere e sull'autorimorchio grazie alla disposizione degli elementi di controllo su entrambi i lati.



Rapida e manovrabile con nastro retraibile in caso di asportazione e deposito in presenza di ostacoli naturali.



Perfettamente a suo agio nei grandi cantieri.

# Dettagli intelligenti per un lavoro di successo

## Frese a freddo BOMAG BM 1500/50 e BM 2000/50



**Eccezionale accessibilità**  
ai punti di manutenzione presenti nel vano motore grazie a un cofano motore sorretto da molle a gas.

**Gestione sicura della temperatura**  
grazie alla semplice pulizia del grande radiatore tramite un ampio portello apribile.

**Alloggiamento antivandalismo**  
chiuso a chiave per utensili e fari da lavoro.

**Manovrabilità eccezionale** durante la fresatura grazie ai quattro cingoli completamente sterzanti, se necessario controllabili anche da terra.



**Chiusura automatica**  
per il portello del ripper con segmenti in metallo duro facili da sostituire.

**Massima produttività** grazie al motore integrato con trasmissione diretta meccanica senza riduttori soggetti a usura.

**Protezione ottimale dagli agenti atmosferici**, disponibile su entrambi i lati un tettuccio di protezione pieghevole con vetro anteriore e posteriore.



**Ottima trazione**  
grazie alla perfetta distribuzione del peso.



**Postazione di lavoro ergonomica**, gli elementi di gestione e di controllo disposti su entrambi i lati consentono di lavorare senza fatica con una perfetta visuale sulla fresa e un buon controllo del cantiere e dell'autorimorchio.

**Facilità di trasporto** grazie al nastro di carico pieghevole in dotazione. Bloccaggio automatico. Il tettuccio pieghevole protegge il posto operatore anche da accessi indesiderati.

**L'elevata capacità di carico** garantisce la massima produttività, l'ampia oscillazione e la velocità variabile del nastro offrono il massimo della flessibilità.

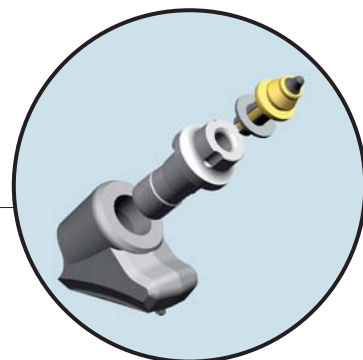
**Manutenzione più semplice** grazie alla concentrazione dei punti di ingrassaggio e di manutenzione.

**Risparmiate tempo e denaro** con i cingoli con pattini sostituibili che non danneggiano le carreggiate stradali.

**Avanzamento silenzioso e regolare** grazie al gruppo fresante in posizione centrale e al baricentro della macchina al di sopra del rullo fresante.

**Facilità di gestione** anche da terra.

**Zero manutenzione**, per i portadenti facili da sostituire senza viti o filettature.





Rapide informazioni relative all'intera macchina, controllo automatico della profondità di fresatura „Intelplaner“.



Le postazioni di controllo ben visibili su entrambi i lati consentono di lavorare senza fatica e in modo produttivo.



Trasporto rapido del materiale e tagli perfetti e puliti.



E' facilissimo seguire contorni predefiniti.

## La precisione diventa semplice

### Controllo della profondità di fresatura BOMAG

Le due paratie laterali fungono da protezione e registrano le altezze di riferimento tramite sensori a fune. In questo modo è possibile fresare su due altezze.

Con una semplice modifica sul display „Intelplaner“ è possibile fresare ad altezze e angoli specifici con il livellatore trasversale.

Questo display, che può essere posizionato liberamente sulla macchina, raggruppa la centralina di angolatura e altezza.

### Grande potenza di fresatura, con meno usura

Il materiale fresato viene convogliato a spirale in modo da ridurre l'usura del gruppo fresante.

Viene quindi trasportato, senza perdita di potenza, dalle pale sostituibili del nastro estrattore al nastro trasportatore sovradimensionato.

Una serie di guarnizioni flessibili evita di nuocere all'ambiente con emissioni di polvere.



Marcature ben visibili per una partenza precisa. Regolazione della profondità di fresatura tramite sensori a fune in dotazione di serie.

### Soluzioni su misura per i cantieri

Semplicemente premendo il pulsante „Pausa“ la fresa passa in modalità stand-by per consentire la sostituzione dell'autori-morchio. In tal modo è possibile risparmiare energia, acqua e tempo, poiché le regolazioni impostate possono essere riattivate in modo semplicissimo.

I quattro cingoli sterzanti consentono di manovrare facilmente queste frese di grandi dimensioni. E' quindi possibile scegliere, in base al tipo di cantiere, fra sterzo anteriore o posteriore, centraggio automatico, sterzo coordinato e andatura a granchio.

### Protezione dei componenti

Il dispositivo antiplacca comandato idraulicamente impedisce la formazione di zolle. Il fresato presenta in tal modo una granulometria ridotta che non danneggia i nastri trasportatori e può essere riciclato senza problemi.

L'operatore può eseguire la regolazione ottimale osservando il dispositivo di fissaggio.

### Una semplice idea per un grande risultato

L'indicatore di traccia meccanico con regolazione multipla consente di seguire senza problemi contorni predefiniti.

## Semplicità di manutenzione, costi ridotti



Massima flessibilità – si trasporta con qualsiasi rimorchio.

### Cambio utensili

Il portello del ripper si apre e si blocca, consentendo un comodo accesso ai denti. I denti di riserva sono a portata di mano, alloggiati sui cingoli. Da qui è possibile accedere facilmente anche alla barra dell'acqua con gli ugelli di spruzzatura.

Anche alla chiusura le guide del portello consentono un bloccaggio automatico.

I segmenti del ripper in metallo duro ripuliscono la superficie fresata e possono essere sostituiti singolarmente in caso di danneggiamento.

### Sistema di cambio rapido

I supporti di base a spirale saldati offrono un'ampia superficie di contatto per consentire alle saldature di trasmettere correttamente le forze.

I portadenti a manutenzione zero sono facili da sostituire e privi di viti e filettature, poiché una bussola cilindrica provvede ad assicurare il posizionamento e un accoppiamento conico trasmette le forze di taglio. L'estrema lunghezza del corpo cilindrico soggetto a usura del portadenti ne garantisce la durata.

### Risparmiate anche nel trasporto

Il trasporto di questa fresa non richiede un pianale particolare, poiché il nastro di carico è pieghevole idraulicamente. L'operatore può inoltre risparmiare del tempo grazie al blocco automatico.

### Comoda manutenzione

Il cofano motore apribile e sorretto da molle a gas consente un facile accesso ai punti di manutenzione.

I punti di lubrificazione e di manutenzione sono raggruppati e coperti da sportelli, per facilitare le operazioni di assistenza.

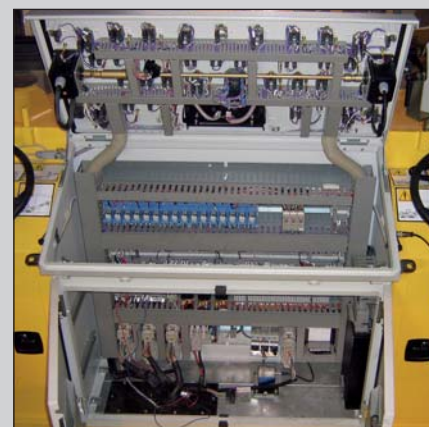
Negli ampi vani portaoggetti è possibile riporre utensili, display „Intelplaner“, fari di lavoro e riflettori.

La postazione fissa presente sulla piattaforma di guida offre sicurezza durante le operazioni di rifornimento di carburante e di manutenzione.

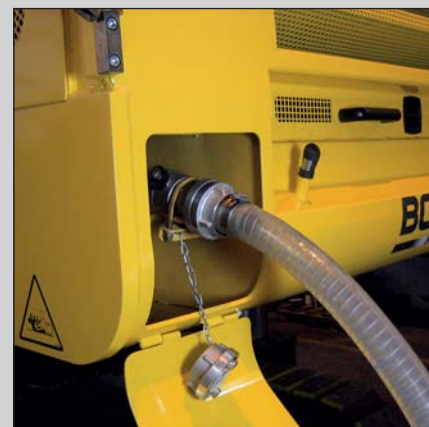
Anche i tubi di rifornimento dell'acqua sono comodi da utilizzare, essendo raggiungibili da terra in totale sicurezza.



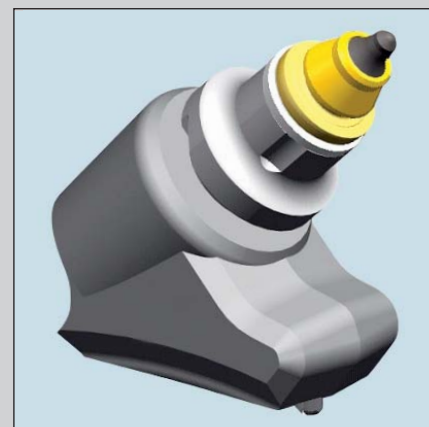
Accesso al motore e ai punti di manutenzione.



Ordine e visibilità alleggeriscono le operazioni di manutenzione.



Rifornimento dell'acqua sicuro e semplice da terra.



Lunga durata garantita dal componente di usura ultralungo.

## Accessori BOMAG per il massimo della flessibilità

Best for  
**COMPACTION**



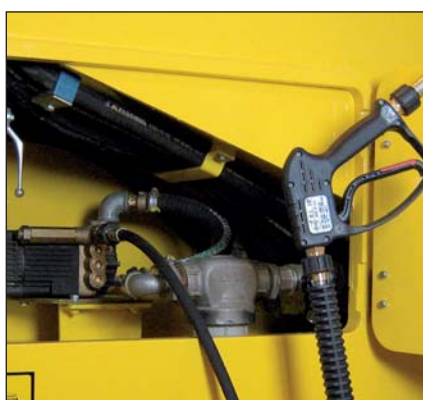
Tettuccio di protezione con vetro anteriore e posteriore.



Rifornimento acqua indipendente in cantiere.



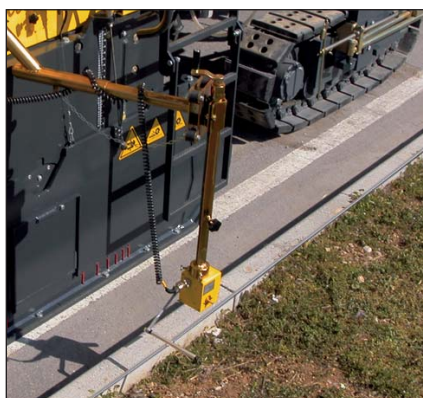
Rifornimento diesel anche senza distributore.



Lunga durata di vita grazie all'ottima manutenzione effettuata con l'idropulitrice ad alta pressione BOMAG.



Cambio utensili rapido e comodo con il sistema ad aria compressa.



E' sufficiente collegarli e iniziare il lavoro. Ulteriori accessori per il sistema di livellamento sono disponibili su richiesta.

Le macchine raffigurate sono dotate in parte di equipaggiamenti speciali, fornibili su sovrapprezzo. Ci si riservano modifiche della costruzione, della forma e dell'entità di fornitura nonché differenze nel tono di colore.

- **Head Office/Hauptsitz:**  
**BOMAG**, Hellerwald, 56154 Boppard, GERMANY, Tel.: +49 6742 100-0, Fax: +49 6742 3090, e-mail: info@bomag.com
- **BOMAG Maschinenhandels-gesellschaft mbH**, Porschestraße 9, 1230 Wien, AUSTRIA, Tel.: +43 1 69040-0, Fax: +43 1 69040-20, e-mail: austria@bomag.com
- **BOMAG (CANADA), INC.**, 1300 Aerowood Drive, Mississauga, Ontario L4W 1B7, CANADA, Tel.: +1 305 6256611, Fax: +1 305 6256670, e-mail: canada@bomag.com
- **BOMAG (CHINA) Compaction Machinery Co. Ltd.**, No. 2808 West Huancheng Road, Shanghai Comprehensive Industrial Zone (Fengxian), Shanghai 201401, CHINA, Tel.: +86 21 33655566, Fax: +86 21 33655505, e-mail: china@bomag.com
- **BOMAG FRANCE S.A.S.**, 2, avenue du Général de Gaulle, 91170 Viry-Châtillon, FRANCE, Tel.: +33 1 69 57 86 00, Fax: +33 1 69 96 26 60, e-mail: france@bomag.com
- **BOMAG (GREAT BRITAIN), LTD.**, Sheldon Way, Larkfield, Aylesford, Kent ME20 6SE, GREAT BRITAIN, Tel.: +44 1622 716611, Fax: +44 1622 713355, e-mail: gb@bomag.com
- **BOMAG Italia Srl**, Z.I. - Via Mella 6, 25015 Desenzano del Garda (Bs), ITALY, Tel.: +39 030 9127263, Fax: +39 030 9127278, e-mail: italy@bomag.com
- **BOMAG Japan Co., LTD.**, Oval Court Ohsaki Mark West Bldg. 8th floor, 2-17-1, Higashi Gotanda, Shinagawa-ku, Tokyo, JAPAN, 141-0022, Tel: +81 3 5449 7560, Fax: +81 3 5449 0160, e-mail: japan@bomag.com
- **BOMAG GmbH**, 300 Beach Road, The Concourse, #38-03, Singapore 199555, SINGAPORE, Tel.: +65 6 294 1277, Fax: +65 6 294 1377, e-mail: singapore@bomag.com
- **BOMAG Americas, Inc.**, 2000 Kentville Road, Kewanee, Illinois 61443, U.S.A., Tel.: +1 309 8533571, Fax: +1 309 8520350, e-mail: usa@bomag.com

### I vantaggi in breve:

- **Massima produttività** grazie alla potente trazione.
- **Potenza del motore = Potenza della fresatura** grazie al motore a struttura trasversale e alla trasmissione diretta meccanica.
- **Marcia silenziosa e regolare** grazie alla distribuzione ottimale del peso.
- **Postazione di lavoro ergonomica** con una visuale perfetta sulla fresa e un ottimo controllo del cantiere e dell'autorimorchio.
- **Lavorare senza fatica** con le pulsantiere disposte su entrambi i lati.
- **Grande potenza di carico** con il nastro trasportatore extralargo con nastro di carico oscillante.
- **Rapida manutenzione** grazie ai componenti ben accessibili.
- **Facilità di trasporto** grazie al nastro trasportatore pieghevole e completamente automatico di serie.
- **Alloggiamento antivandalismo** dei componenti in vani portageggiati con chiusura a chiave.

**BOMAG**  
FAYAT GROUP